



Spécifications techniques des appartements

▲ Façades et fenêtres

- Façade mixte composée de cassettes métalliques isolées et d'habillages en pierre
- Châssis toute hauteur, double vitrage
- Garde-corps en verre SECURIT ou métallique
- Stores pare-soleil électriques pour toutes les fenêtres

▲ Balcons et terrasses

- Plancher bois
- Garde-corps en verre SECURIT

▲ Chauffage et ventilation

- Ventilation double flux à régulation automatique
- Chauffage par le sol avec thermostat d'ambiance dans toutes les pièces

▲ Electricité et luminaires

- Installation domotique et multimédia dans les appartements permettant la gestion des luminaires, des stores extérieurs et du chauffage
- Prises TV et multimédia dans le séjour et les chambres
- Spots leds intégrés aux faux plafonds de chaque pièce
- Ascenseur privatif pour les duplex

▲ Finitions sols et murs

- Choix des revêtements de sols et murs parmi plusieurs ambiances et teintes présélectionnées par l'architecte d'intérieur
- Parquets, carrelage, pierre naturelle ou résine pour les sols des séjours et chambres
- Pierre naturelle ou carrelage mosaïque pour les sols et murs des salles de bains / douches

▲ Salle de bains et WC

- Douche à l'italienne avec paroi vitrée
- Baignoire Laufen
- WC suspendu Laufen
- Meuble de salle de bains sur mesure composé d'un plan de travail en solid surface avec vasque intégrée
- Meuble haut de rangement avec miroir et éclairage intégré
- Sèche-serviette électrique

▲ Menuiseries intérieures et mobiliers

- Portes intérieures design ou portes coulissantes
- Armoire technique, vestiaire et niche lave-linge et sèche-linge en base dans chaque appartement
- Finition suivant les placages et teintes présélectionnés par l'architecte d'intérieur
- Mobilier intégré en option: dressing chambre, living, meuble TV

▲ Cuisines (en option)

- Cuisines fonctionnelles et intégrées, finition suivant placages et teintes présélectionnées par l'architecte d'intérieur
- Tiroirs à fermeture soft close, poignées invisibles
- Meubles hauts avec éclairage led
- Plan de travail en solid surface avec évier intégré
- Electroménager encastrable Miele: four, micro-onde, réfrigérateur, plaque de cuisson induction, hotte

▲ Sécurité

- Porte d'entrée avec serrure multipoints
- Vidéo parlophone dans les appartements reliés au portier de rue
- Possibilité d'ajouter des alarmes

Technical specifications of the apartments

▲ Facades and windows

- Mixed facade composed of insulated metal panels cassettes and stone coverage
- Full height windows, double glazing
- Secured glass or aluminum balustrade
- Electric sun blinds for all windows

▲ Balconies and terraces

- Wood floor
- Secured glass balustrade

▲ Heat and ventilation

- Double ventilation flow with automatic control
- Floor heating with independent thermostat in all rooms

▲ Electricity and light fixtures

- Domotic and multimedia installation to control lighting, exterior blinds and heating
- TV and multimedia sockets in the living room and all bedrooms
- Led spotlights built into the suspended ceilings of each room

▲ Floor and wall finishings

- Choice of floor and wall finishings among several ambiances and shades pre-selected by the interior designer
- Parquet, tiles, natural stone or resin for the living rooms and the bedrooms
- Natural stone or mosaic tiles for the floors and walls of the bath/shower rooms

▲ Bathrooms and WC

- Italian shower with glass wall
- Bathtub Laufen
- Suspended WC Laufen
- Custom made bathroom furniture including a working surface in solid surface with integrated basin
- Upper cabinet storage with mirror and integrated lighting
- Electric towel dryer

▲ Interior woodwork and furnishings

- Inside design doors or sliding doors
- Technical closet, cloakroom, washing machine and dryer niche standard in each apartment
- Finishings according to veneers and shades pre-selected by the interior designer
- Optional custom-designed living room furniture, dressing

▲ Kitchens (optional)

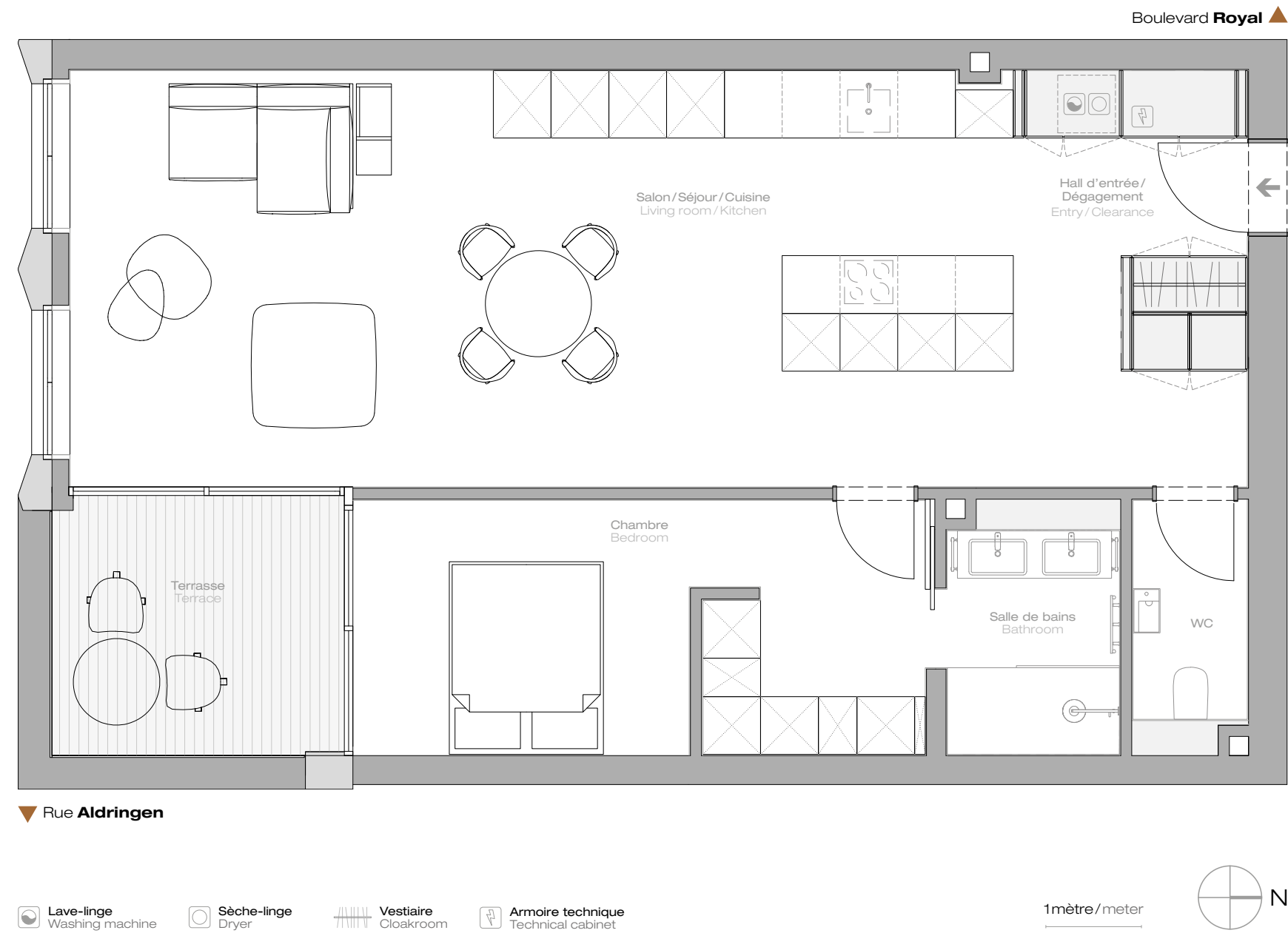
- Functional and integrated kitchens, finishing according to the veneers and shades pre-selected by the interior designer
- Soft close drawers and invisible handles
- Upper cabinets with led lighting
- Work plan in solid surface with integrated sink
- Built-in Miele appliances: oven, microwave, refrigerator, induction cooktop, extractor

▲ Security

- Entrance door with multipoint lock
- Video intercom in the apartments connected to doorphone
- Possibility to add alarms

Document non contractuel. Non-binding document.

ROYAL-HAMILIUS ETAGE 03 APPARTEMENT 10



Surfaces (m²) Surfaces (sqm)		
Pièces Rooms	Surface Surface	Haut. sous plafond Ceiling height
Surface appartement Apartment surface	78.71 m²	
Terrasse Terrace	8.17 m²	
Surface de vente Retail surface area	82.80 m²	
Hall d'entrée / Dégagement Entry / Clearance	5.72 m²	2.51 m
Séjour / Cuisine Living room / Kitchen	47.11 m²	2.71 m
Chambre Bedroom	15.57 m²	2.71 m
Salle de bains Bathroom	4.33 m²	2.51 m
WC	2.70 m²	2.51 m

